

LEGENDA MÍSTNOSTÍ

Č.M.	ÚČEL	m2	SVĚTLOST (m)	PODLAHA	POZNÁMLA
401	WC ZAMĚŠTNANCI	2,75	3200	KERAMICKÁ DLAŽBA	KERAMICKÝ OBKLAD
402	WC STUDENTKY	15,20	3200	KERAMICKÁ DLAŽBA	KERAMICKÝ OBKLAD

LEGENDA BOURACÍCH PRACÍ:

- 1 DEMONTÁŽ DŘEVĚNÝCH DVEŘÍ SE ZÁRUBNÍ PROVEDENÍ REPASE A PŘESUN NA NOVÉ MÍSTO
- 2 VYBOURÁNÍ ZDI PO CELÉ VÝŠCE
- 3 DEMONTÁŽ ZÁSOBNÍKU PRO WC PAPIR
- 4 DEMONTÁŽ ZÁSOBNÍKU PRO TEKUTÉ MÝDLO A ZÁSOBNÍKU NA PAPIROVÉ UTERKY
- 5 DEMONTÁŽ EL VYSOUŠEČE RUKOU
- 6 VYBOURÁNÍ OCELOVÝCH ZÁRUBNÍ
- 7 VYBOURÁNÍ OTVORU 1000x2050mm PRO POZDĚJŠÍ VSAZENÍ DVEŘNÍ ZÁRUBNĚ
- 8 ODSTRANĚNÍ WC; BIDETU; PISOÁRU; VANY; VÝLEVKY
- 9 ODSTRANĚNÍ UMYVADLA
- 10 ODSTRANĚNÍ OTOPNÉHO TĚLESA
- 11 MONTÁŽNĚ OSADIT RAK O 100mm VÝŠE
- 12 VYBOURÁNÍ PARKETOVÉ PODLAHY (NÁSYP+ZÁKLOP) V PŘEDSÍŇCE
- 13 DEMONTÁŽ DVEŘNÍHO KŘÍDLA A MECHANICKÉ OČIŠTĚNÍ ZÁRUBNĚ
- 14 REPASE DVEŘNÍCH KŘÍDEL A ZÁRUBNÍ

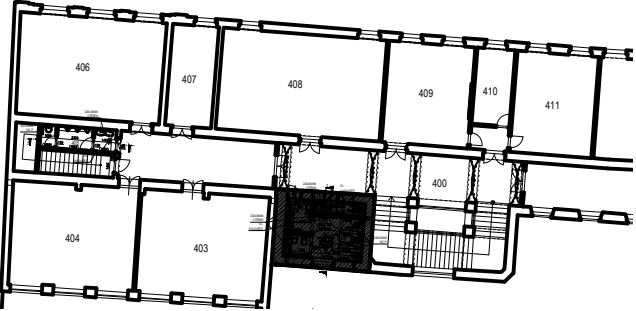
LEGENDA MATERIÁLŮ

- STÁVAJÍCÍ KONSTRUKCE
- BOURANÁ KONSTRUKCE PO CELÉ VÝŠCE
- VYBOURÁNÍ OTVORU PRO DVEŘE

POZNÁMKY:

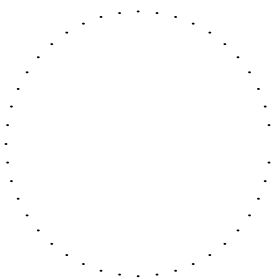
- 1) OTLUČENÍ VŠECH OBKLADŮ
- 2) OSEKÁNÍ PODLAHOVÉ DLAŽBY A VYSEKÁNÍ PODLAHOVÝCH INSTALACÍ V BETONOVÉ MAZANÍ
- 3) VŠECHNY ROZMĚRY JE NUTNO NA STAVBĚ PŘED VÝROBU Ověřit doměřením DLE SKUTEČNÝCH ROZMĚRŮ
- 4) ODSTRANĚNÍ ZAVĚSENÉ VZDUCHOTECHNICKÉ INSTALACE
- 5) MECHANICKÉ OČIŠTĚNÍ VŠECH OMÍTEK PŘED MALBOU

SCHEMA



PARÉ:

RAZÍTKO:



REVIZE Č:



HLAVNÍ INŽENÝR PROJEKTU:  
ING. ARCH. ZDENĚK BUREŠ

PROJEKTANT:  
MILAN JOHN

STAVBA: GYMNAZIUM KŘENOVÁ - HAVARIJNÍ STAV ROZVODŮ VODY  
A ODPADNÍHO SYSTÉMU 2. FÁZE  
MÍSTO: BRNO, KATASTRÁLNÍ ÚZEMÍ - TRNITÁ 610950  
PARCELA ČÍSLO - 11/1  
INVESTOR: Gymnázium Brno, Křenová 36

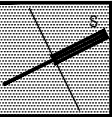
STUPEŇ: ZDS

ČÁST: ARCHITEKTONICKO-STAVEBNÍ ŘEŠENÍ

VÝKRES: PŮDORYS 4NP-STAV

DATUM:

PODPIS:



DATUM:  
05/2016  
MĚŘÍTKO:  
1:50  
VÝKRES:  
06